

# V105

## ДИСКОВЫЙ ЗАТВОР РЯДА 13



### Описание продукта

Дисковый поворотный затвор с двойным эксцентриситетом и эластичным седлом TVN V105 – наиболее распространенный тип затвора для систем водоснабжения. Двойное смещение штоков относительно центра диска значительно снижает крутящий момент и уменьшает трение в районе эластичного седла, благодаря чему увеличивается срок службы затвора. Строительные длины ряда 13 более компактны по сравнению с рядом 14.



#### Технические характеристики

Условный проход	DN200 - DN700
Условное давление	PN 10-16
Температура	-10°C...+130°C
Исполнение	EN 593
Строительная длина	EN 558 Ряд 13
Присоединение	EN 1092-2 / ISO 7005-2
Покрытие	Эпоксидное покрытие
Нормы испытаний	EN 12266-1
Маркировка	EN 19
Привод	Редуктор
	1/4-оборотный электропривод
	Модулирующий электропривод

#### Область применения

- Питьевое водоснабжение
- Канализация и сточные воды
- Системы ОВК
- Системы водоочистки и водоснабжения
- Применения с морской водой
- Горнодобывающая промышленность
- Системы пожаротушения

#### Сопутствующие продукты

- Обратный клапан с противовесом V202
- Демонтажная муфта V251
- Клиновая задвижка V151
- Гибкое фланцевое соединение V651
- Фланцевый адаптер V351
- Соединительная муфта V401



ПИТЬЕВАЯ ВОДА



КАНАЛИЗАЦИЯ



ОРОШЕНИЕ

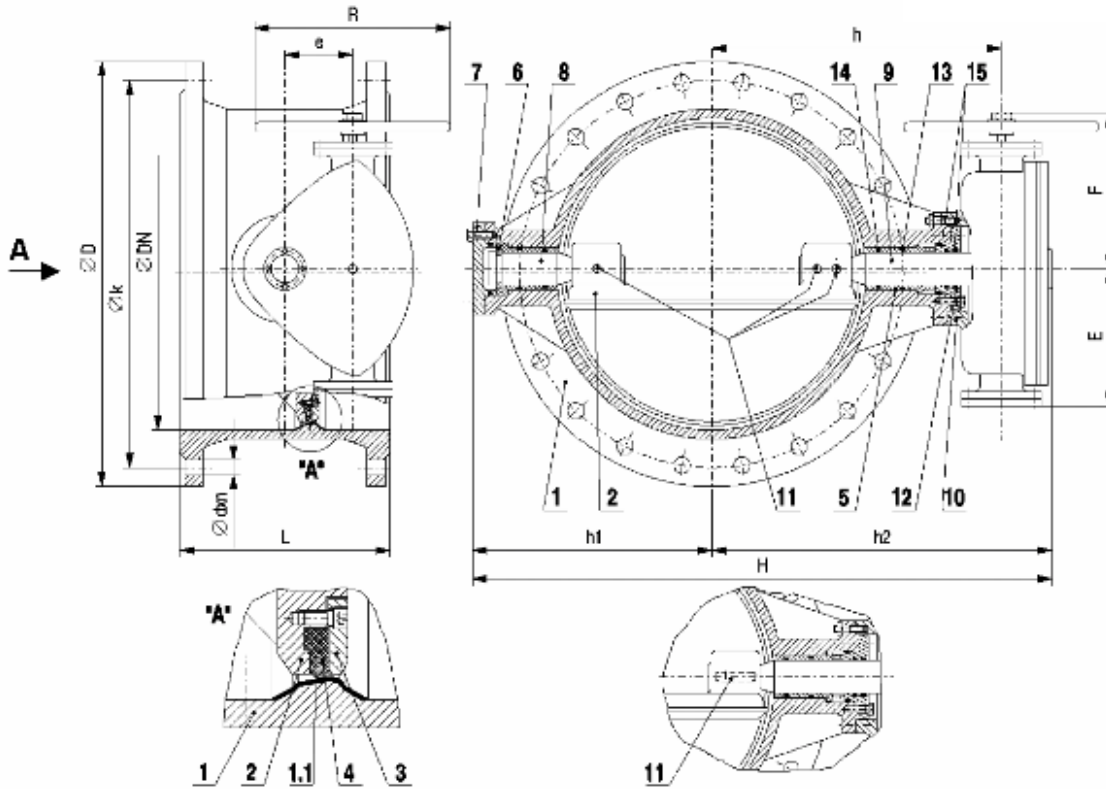
### Преимущества продукта

- Корпус и диск затвора из ковкого чугуна GGG40/50 обеспечивают высокую прочность на удар и растяжение.
- Ось диска имеет двойной эксцентриситет.
- Применяется эластичное уплотнение.
- В стандартном исполнении эластичное уплотнение изготовлено из EPDM. По запросу доступны NBR и VITON.
- Эластичное уплотнение фиксируется в корпусе затвора по принципу «шип-паз», что обеспечивает его длительную эксплуатацию при сохранении герметичности.
- Для замены эластичного уплотнения не нужно демонтировать ни затвор, ни диск. Легкосъемное уплотнение можно извлечь вручную, просто потянув на себя. Дополнительный инструмент не потребуется.
- Уплотнительное кольцо диска выполнено из нержавеющей стали SS308/316 с помощью автоматической сварки и сверхточной фрезеровки. Когда диск полностью закрыт, эластичное уплотнение оказывает одинаковое давление на каждую точку сварного уплотнительного кольца.
- Затвор обеспечивает герметичность без видимых протечек.
- Герметичность в районе штоков обеспечивается двойной уплотнительной прокладкой.
- Штоки снабжены бронзовыми втулками, устойчивыми к коррозии.
- Исполнение с двойным штоком минимизирует потерю давления на затворе и увеличивает его пропускную способность.
- Отверстия для установки диска защищены от коррозии уплотнительными прокладками на втулках подшипника. Полностью сухие штоки доступны по запросу.
- Предусмотрен удобный самоблокирующийся редуктор с механическим индикатором.
- Низкие значения крутящего момента во время эксплуатации.
- Компактные размеры, небольшой вес, несложный монтаж.
- Толщина антикоррозийного эпоксидного покрытия корпуса затвора и диска – 250 мкм (изнутри и снаружи). По запросу толщину защитного слоя можно увеличить.
- Опционально доступно защитное покрытие с разрешением к применению в питьевом водоснабжении WRAS.
- Затвор и редуктор практически не требуют технического обслуживания.
- В стандартном исполнении затвор поставляется с редуктором с фланцевым соединением ISO для подключения электропривода. Пневмопривод можно установить прямо на верхний фланец затвора.
- Дисковый поворотный затвор с двойным эксцентриситетом V105 имеет герметичность в обоих направлениях по EN1074-2. Направление среды должно совпадать с направлением стрелки на корпусе затвора.
- Опционально возможно исполнение с удлиненным штоком.
- На корпусе затвора предусмотрены проушины для его перемещения в процессе транспортировки и монтажа.
- Тестовые показатели гидростатического давления согласно EN 12266-1: на седло – PN x 1.1, на корпус – PN x 1.5.

# V105

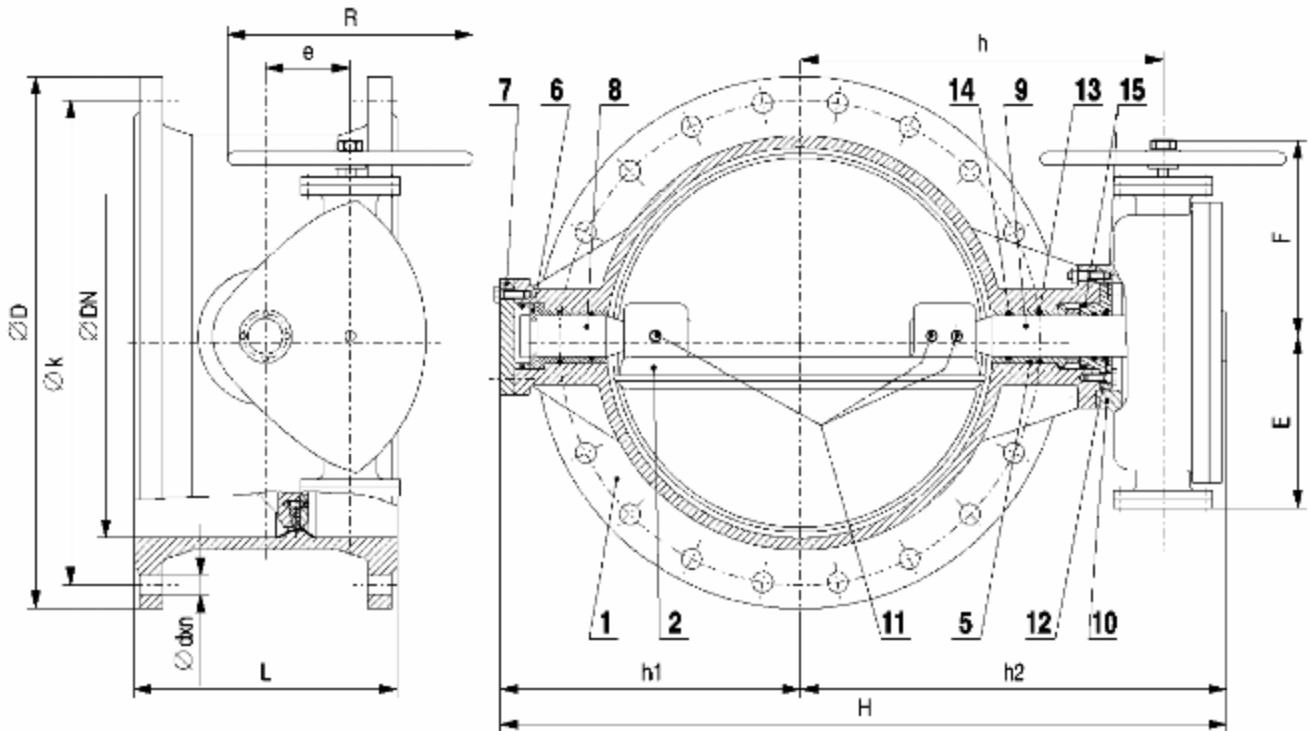
## ДИСКОВЫЙ ЗАТВОР РЯДА 13

### Спецификация материалов



Деталь №	Материал
1	Высокопрочный чугун GGG50
2	Высокопрочный чугун GGG50
3	Высокопрочный чугун GGG50
4	EPDM
5	Бронза
6	Бронза
7	Высокопрочный чугун GGG50
8	X20Cr13
9	X20Cr13
10	Высокопрочный чугун GGG50
11	A2
12	Высокопрочный чугун GGG50
13	EPDM
14	EPDM
15	EPDM

Таблица размеров



DN	L	D		k x n x d		E	F	e	h	h1	h2	H	R	кг
		PN10	PN16	PN10	PN16									
200	152	340	340	295x8x23	295x20x23	118	176	50	272	210	315	525	250	68
250	165	395	405	350x12x23	355x12x28	118	176	50	375	240	385	625	250	86
300	178	445	460	400x12x23	410x12x28	200	250	85	466	291	500	791	320	142
350	190	505	520	460x16x23	470x16x28	200	250	85	491	320	525	845	320	178
400	216	565	580	515x16x28	525x16x31	200	250	85	433	345	550	895	320	218
450	222	615	640	565x20x28	585x20x31	200	250	85	458	375	560	935	320	271
500	229	670	715	620x20x28	650x20x34	295	390	145	537	445	680	1125	500	399
600	267	780	840	725x20x31	770x20x37	295	390	145	597	515	745	1260	500	548
700	292	895	910	840x24x31	840x24x37	430	540	230	632	525	807	1332	640	710