

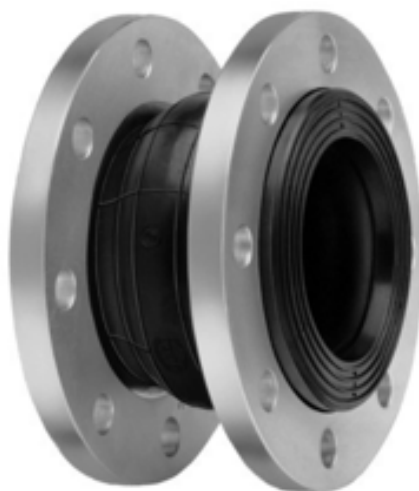
V651

ГИБКОЕ ФЛАНЦЕВОЕ СОЕДИНЕНИЕ



Описание продукта

Гибкое фланцевое соединение TVN V651 – это эластичная вставка на трубопровод, поглощающая вибрации, боковые и угловые смещения. Предотвращает шумы от вибраций насоса. Компенсирует температурные расширения и сжатия.



Технические характеристики

Условный проход	DN25 - DN1000
Условное давление	PN10 - 16
Температура	-10°C...+90°C
Исполнение	DIN 30680
Строительная длина	EN 1092 - 1 / ISO 7005 - 1
Фланец	Фланцы из оцинкованной стали
Нормы испытаний	EN 12266-1
Маркировка	EN 19

Область применения

- Горячее и холодное водоснабжение
- Системы ОВК
- Насосные станции
- Канализация

Сопутствующие продукты

- Сильфонный компенсатор V601
- Дисковые затворы V101/102
- Клиновая задвижка V151



ОВК

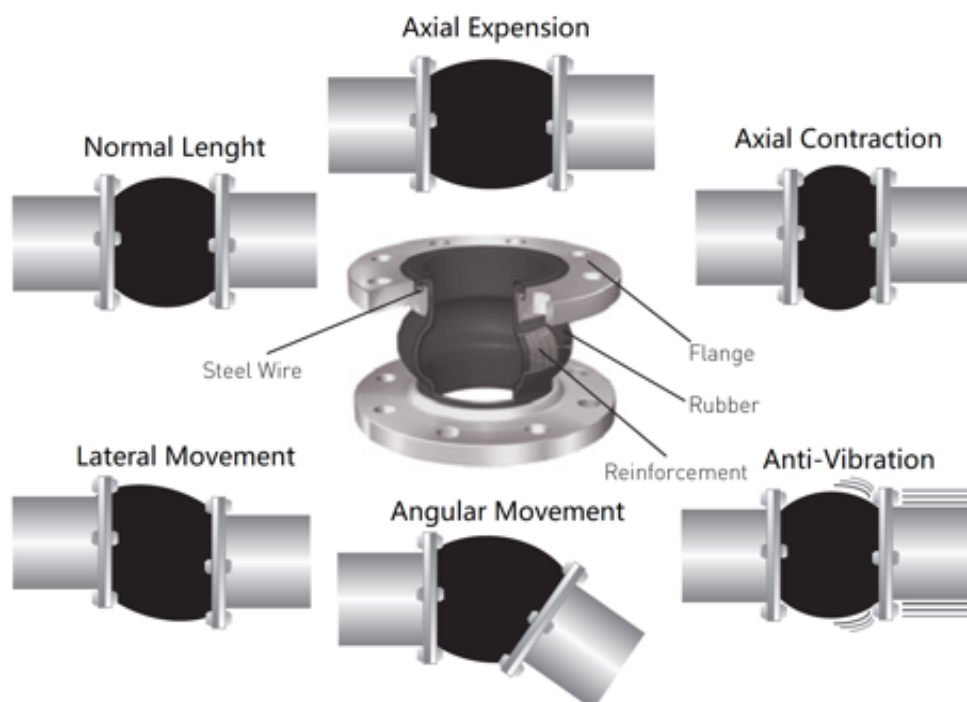


ПИТЬЕВАЯ ВОДА

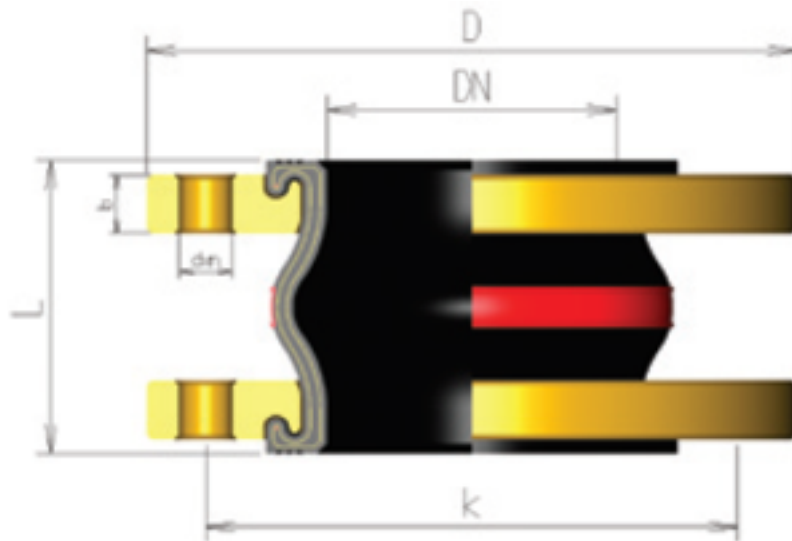
Преимущества продукта

- Гибкое фланцевое соединение V651, также называемое антивибрационным компенсатором, состоит из корпуса (EPDM, опционально – NBR) и фланцев (оцинкованная сталь).
- Резиновый корпус армирован стальной проволокой и усилен нейлоновым кордом.
- В стандартном исполнении фланцы выполнены согласно нормам EN/DIN. По запросу доступны фланцы, соответствующие нормам ANSI.
- Поглощает вибрацию.
- Уменьшает напряжения на водопроводе.
- Компенсирует боковые и угловые смещения и тем самым балансирует трубу.
- Предотвращает шумы, обусловленные вибрацией.
- Компенсирует температурные расширения и сжатия.
- Помогает устранить эффекты гидравлического удара.
- Для фланцевого соединения не требуются дополнительные прокладки.
- Имеет вращающиеся фланцы, отверстия которых просто совместить с ответными в процессе монтажа.
- Не требует обслуживания на протяжении всего срока эксплуатации.
- Легкий вес не создает дополнительной нагрузки на трубопровод.
- Легко установить на линию.
- Применяется для целей изоляции.
- Выдерживает до 0,7 бар противодавления.

Принцип работы



Спецификация материалов и таблица размеров



№	Деталь	Материал
1	Корпус	EPDM со стальным армированием
2	Фланец	Оцинкованная сталь
3	Уплотнение	EPDM или NBR

РАЗМЕРЫ								
Размер DN дюйм		ØD	Øk	Ødxn	b	L	PN	Масса (кг)
25	1"	115	85	14x4	16	100	16	1.8
						130		1.8
32	1 1/4"	140	100	18x4	16	100	16	3.3
						130		3.4
40	1 1/2"	150	110	18x4	16	100	16	3.8
						130		3.9
						160		4
50	2"	165	125	18x4	18	100	16	4.5
						130		4.6
						150		4.7
65	2 1/2"	185	145	18x4	18	100	16	5.2
						130		5.3
						150		5.4
80	3"	200	160	18x8	20	100	16	6.7
						130		6.8
						150		6.9

Спецификация материалов и таблица размеров

Размер DN дюйм		ØD	Øk	Ødxn	b	L	PN	Масса (кг)
100	4"	220	180	18x8	20	100	16	7.8
						130		7.9
						150		8
125	5"	250	210	18x8	22	120	16	9.6
						130		9.7
						150		9.9
						180		10.1
150	6"	285	240	22x8	22	120	16	11.8
						130		12
						150		12.2
						200		12.5
200	8"	340	295	22x12	24	120	16	16.8
						130		17
						140		17.3
						175		17.7
						210		18
250	10"	405	355	26x12	26	115	16	20
						130		21
						175		22
						250		23.5
300	12"	460	410	26x12	28	130	16	28
						190		29.5
						210		30
						260		31
						275		31.5
350	14"	520	470	26x16	30	160	16	42.4
						210		44
						230		44.5
						260		45
400	16"	565	515	26x16	26	240	10	46
450	18"	615	565	26x20	28	250	10	51
500	20"	670	620	26x20	28	270	10	57
600	24"	780	725	30x20	28	260	10	70
						300		73
700	28"	895	840	30x24	30	220	10	110
800	32"	1015	950	33x24	32	190	10	125
						250		129
900	36"	1115	1050	33x28	34	250	10	180
1000	40"	1230	1160	36x28	34	250	10	245