

# V532

## РЕГУЛЯТОР ДАВЛЕНИЯ ГОРИЗОНТАЛЬНОГО НАСОСА



### Описание продукта

Регулятор давления V532 предназначен для безопасного автоматического включения и выключения насосов. Регулятор подключен последовательно и открывается вместе с насосом. При отключении системы насос прекращает работать после закрытия регулятора. Это предохраняет систему от колебаний давления при включении и выключении насоса. Регулятор также выполняет роль обратного клапана. Возможно дистанционное управление регулятором с помощью реле, выключателя, программируемого контроллера и т.д.



### Технические характеристики

Условный проход	DN40 - DN300
Условное давление	0,7-16 бар (10-240 psi)
Температура	-10°C...+80°C
Присоединение	Фланцевое EN 1092-2 / ISO 7005-2 Резьбовое ISO (BSP) - ANSI (NPT)
Покрытие	Эпоксидное покрытие
Нормы испытаний	EN 12266-1
Маркировка	EN 19

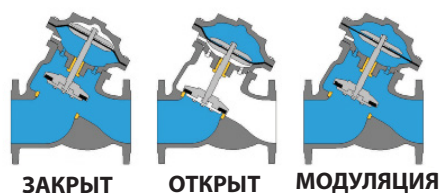
### Область применения

- Водоснабжение
- Коммунальное хозяйство
- Подача воды для пожаротушения
- Промышленное применение
- Пищевая промышленность

### Монтаж

- Можно устанавливать горизонтально и вертикально.
- Регулятор должен быть установлен на уровне трубопровода.
- Направление стрелки на корпусе должно совпадать с направлением потока.
- Отсечные клапаны (затворы, задвижки, затворы и т.д.) должны быть установлены до или после регулятора.
- Подключите соленоид и предельный выключатель к панели управления согласно электрической схеме.

### Принцип работы



ОРОШЕНИЕ



ПИТЬЕВАЯ ВОДА



ПОЖАРОТУШЕНИЕ

# V532

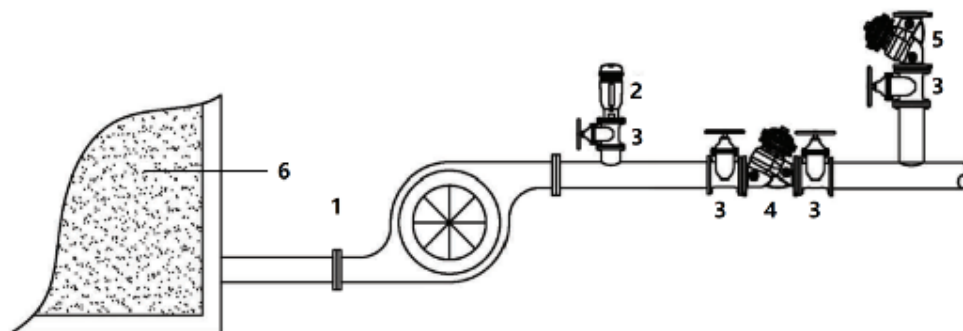
## РЕГУЛЯТОР ДАВЛЕНИЯ ГОРИЗОНТАЛЬНОГО НАСОСА



### Преимущества продукта

- Работает за счет давления потока. Не требует дополнительного источника энергии.
- Классификация в соответствии с важностью зон давления.
- Уменьшает давление независимо от изменения скорости и давления потока.
- Регулирует расход потока в изогнутых трубопроводах.
- Простое обслуживание.

### Схема монтажа



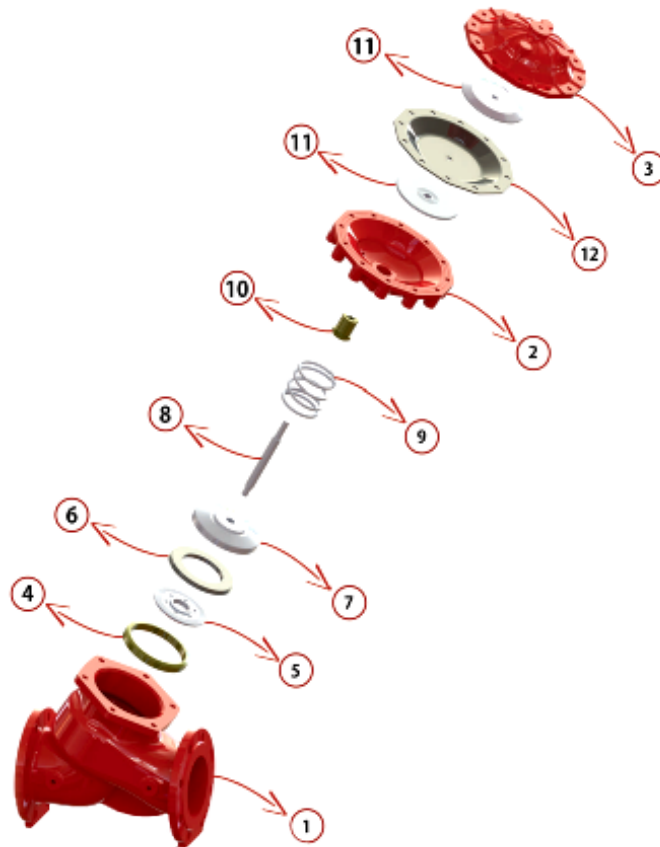
- 1 - Насос
- 2 - Воздушный клапан
- 3 - Запорный вентиль
- 4 - Регулятор давления горизонтального насоса
- 5 - Клапан защиты от гидроудара

# V532

## РЕГУЛЯТОР ДАВЛЕНИЯ ГОРИЗОНТАЛЬНОГО НАСОСА



### Спецификация материалов



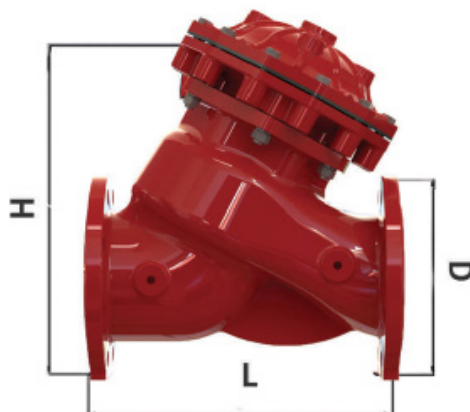
№	Деталь	Материал
1	Корпус	Высокопрочный чугун GGG50
2	Центральная секция	Высокопрочный чугун GGG50
3	Крышка	Высокопрочный чугун GGG50
4	Кольцевое уплотнение	Медь / Бронза
5	Диск	Нержавеющая сталь AISI420 / 304 / 316
6	Уплотнение диска	Vupa-N
7	Диск	Нержавеющая сталь AISI420 / 304 / 316
8	Шток	Нержавеющая сталь AISI420 / 304 / 316
9	Пружина	Нержавеющая сталь AISI420 / 304 / 316
10	Сальник штока	Медь / Бронза
11	Диск мембраны	Нержавеющая сталь AISI420 / 304 / 316
12	Мембрана	Неопрен

# V532

## РЕГУЛЯТОР ДАВЛЕНИЯ ГОРИЗОНТАЛЬНОГО НАСОСА



### Таблица размеров



DN		L		D		H		Масса	
дюйм	мм	дюйм	мм	дюйм	мм	дюйм	мм	lbs	кг
2"	50	8.4	215	6.2	165	10.6	270	13	5.9
2½"	65	8.6	220	7.2	185	11.3	288	14	6.4
3"	80	10.6	270	7.8	200	13.3	340	26	11.8
4"	100	12.9	330	8.6	220	15.3	390	38	17.2
5"	125	13.1	335	9.8	250	16.5	420	39	17.7
6"	150	16.9	430	11.2	285	20.4	520	80	36.3
8"	200	21.2	540	13.2	340	26.2	668	142	64.4
10"	250	24.4	620	16	407	30.5	775	230	104.3
12"	300	25.9	660	18.3	466	33.4	850	370	167.8