

# V528

## ЭЛЕКТРИЧЕСКИЙ ПОПЛАВКОВЫЙ КЛАПАН С ПИЛОТНЫМ УПРАВЛЕНИЕМ



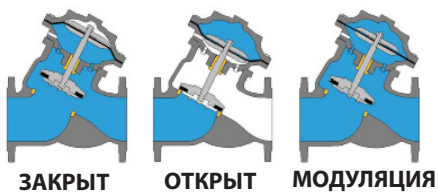
### Описание продукта

Электрический поплавок клапан TVN V528 – это клапан с гидравлическим управлением, предназначенный для поддержания требуемого уровня воды в баках и резервуарах с помощью электропоплавок. Когда уровень воды ниже требуемого, электропоплавок подает сигнал на соленоид. Регулятор открывается, и бак наполняется. При достижении требуемого уровня воды поплавок снова подает сигнал на соленоид, и регулятор закрывается.



Технические характеристики	
Условный проход	DN40 - DN300
Условное давление	0,7-16 бар (10-240 psi)
Температура	-10°C...+80°C
Присоединение	Фланцевое EN 1092-2 / ISO 7005-2 Резьбовое ISO (BSP) - ANSI (NPT)
Покрытие	Эпоксидное покрытие
Нормы испытаний	EN 12266-1
Маркировка	EN 19

### Принцип работы



### Область применения

- Водоснабжение
- Коммунальное хозяйство
- Подача воды для пожаротушения
- Промышленное применение
- Пищевая промышленность

### Монтаж

- Можно устанавливать горизонтально и вертикально.
- Регулятор должен быть установлен на уровне трубопровода.
- Направление стрелки на корпусе должно совпадать с направлением потока.
- Отсечные клапаны (затворы, задвижки и т.д.) должны быть установлены до или после регулятора.
- Регулятор должен быть установлен на Т-образном отводе.



ОРОШЕНИЕ



ПИТЬЕВАЯ ВОДА



ПОЖАРОТУШЕНИЕ

# V528

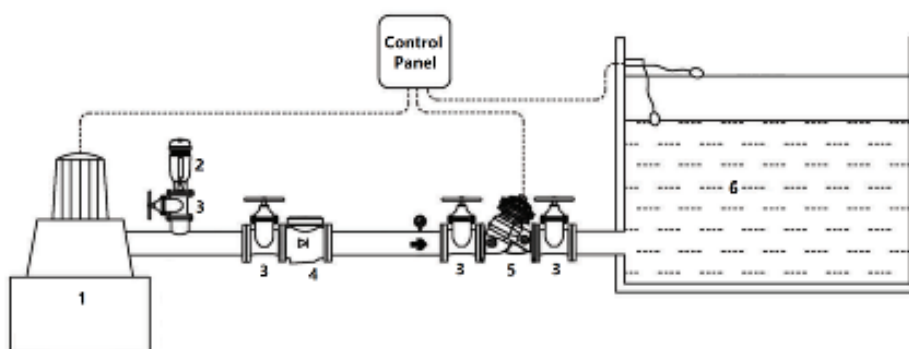
## ЭЛЕКТРИЧЕСКИЙ ПОПЛАВКОВЫЙ КЛАПАН С ПИЛОТНЫМ УПРАВЛЕНИЕМ



### Преимущества продукта

- Работает за счет давления потока. Не требует дополнительного источника энергии.
- Настройка до заданного давления легко выполняется или не требуется совсем.
- Заданное давление на выходе регулятора не зависит от изменения расхода и давления потока на входе.
- Простое обслуживание.
- Низкая вероятность кавитации.

### Схема монтажа



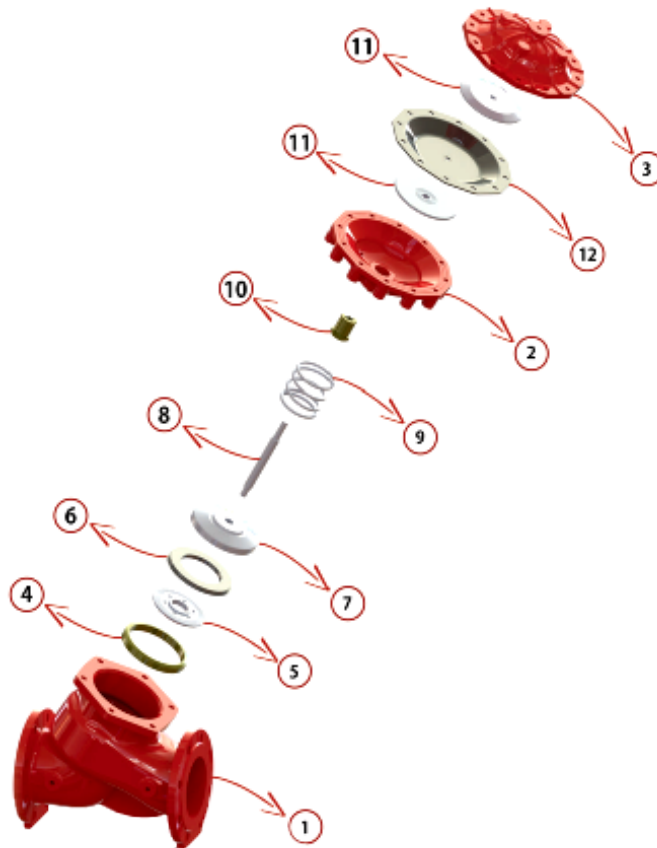
- 1 - Насос
- 2 - Воздушный клапан
- 3 - Запорный вентиль
- 4 - Обратный клапан
- 5 - Поплавковый клапан с пилотным управлением
- 6 - Резервуар

# V528

## ЭЛЕКТРИЧЕСКИЙ ПОПЛАВКОВЫЙ КЛАПАН С ПИЛОТНЫМ УПРАВЛЕНИЕМ



### Спецификация материалов



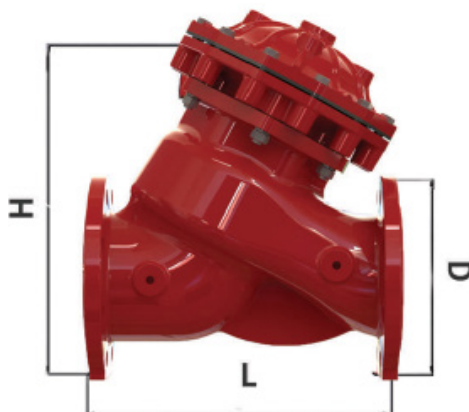
№	Деталь	Материал
1	Корпус	Высокопрочный чугун GGG50
2	Центральная секция	Высокопрочный чугун GGG50
3	Крышка	Высокопрочный чугун GGG50
4	Кольцевое уплотнение	Медь / Бронза
5	Диск	Нержавеющая сталь AISI420 / 304 / 316
6	Уплотнение диска	Vuna-N
7	Диск	Нержавеющая сталь AISI420 / 304 / 316
8	Шток	Нержавеющая сталь AISI420 / 304 / 316
9	Пружина	Нержавеющая сталь AISI420 / 304 / 316
10	Сальник штока	Медь / Бронза
11	Диск мембраны	Нержавеющая сталь AISI420 / 304 / 316
12	Мембрана	Неопрен

# V528

## ЭЛЕКТРИЧЕСКИЙ ПОПЛАВКОВЫЙ КЛАПАН С ПИЛОТНЫМ УПРАВЛЕНИЕМ



Таблица размеров



DN		L		D		H		Масса	
дюйм	мм	дюйм	мм	дюйм	мм	дюйм	мм	lbs	кг
2"	50	8.4	215	6.2	165	10.6	270	13	5.9
2½"	65	8.6	220	7.2	185	11.3	288	14	6.4
3"	80	10.6	270	7.8	200	13.3	340	26	11.8
4"	100	12.9	330	8.6	220	15.3	390	38	17.2
5"	125	13.1	335	9.8	250	16.5	420	39	17.7
6"	150	16.9	430	11.2	285	20.4	520	80	36.3
8"	200	21.2	540	13.2	340	26.2	668	142	64.4
10"	250	24.4	620	16	407	30.5	775	230	104.3
12"	300	25.9	660	18.3	466	33.4	850	370	167.8