

V527

ПОПЛАВКОВЫЙ КЛАПАН С ПИЛОТНЫМ УПРАВЛЕНИЕМ



Описание продукта

Поплавковый клапан V527 автоматически поддерживает уровень воды в баках и резервуарах с помощью двухходового пилотного регулятора. Когда уровень воды ниже требуемого, клапан автоматически открывается, и бак наполняется. При достижении требуемого уровня клапан автоматически закрывается.



Технические характеристики

Условный проход	DN40 - DN300
Условное давление	0,7-16 бар (10-240 psi)
Температура	-10°C...+80°C
Присоединение	Фланцевое EN 1092-2 / ISO 7005-2 Резьбовое ISO (BSP) - ANSI (NPT)
Покрытие	Эпоксидное покрытие
Нормы испытаний	EN 12266-1
Маркировка	EN 19

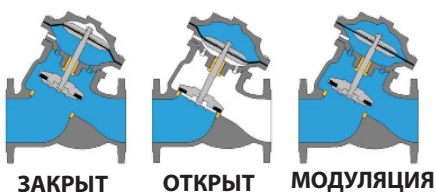
Область применения

- Водоснабжение
- Коммунальное хозяйство
- Подача воды для пожаротушения
- Промышленное применение
- Пищевая промышленность

Монтаж

- Можно устанавливать горизонтально и вертикально.
- Регулятор должен быть установлен на уровне трубопровода.
- Направление стрелки на корпусе должно совпадать с направлением потока.
- Отсечные клапаны (затворки, затворы и т.д.) должны быть установлены до или после регулятора.
- Регулятор должен быть установлен на Т-образном отводе.

Принцип работы



ОРОШЕНИЕ



ПИТЬЕВАЯ ВОДА



ПОЖАРОТУШЕНИЕ

V527

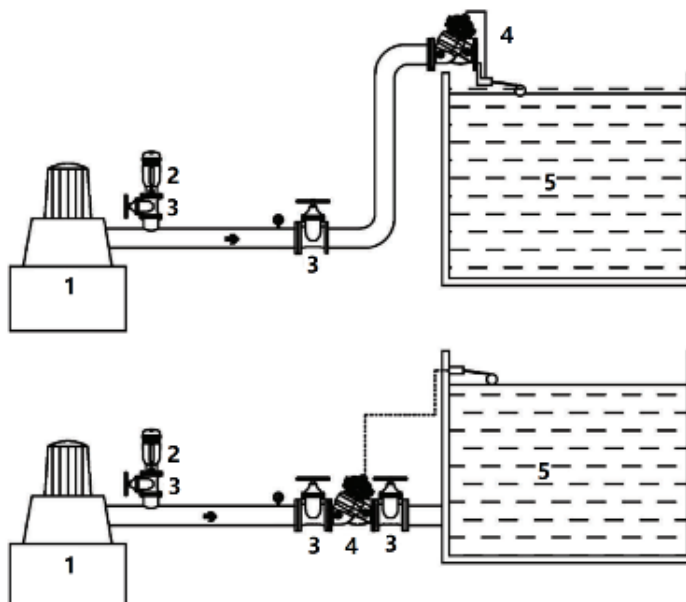
ПОПЛАВКОВЫЙ КЛАПАН С ПИЛОТНЫМ УПРАВЛЕНИЕМ



Преимущества продукта

- Работает за счет давления потока. Не требует дополнительного источника энергии.
- Настройка до заданного давления легко выполняется или не требуется совсем.
- Заданное давление на выходе регулятора не зависит от изменения расхода и давления потока на входе.
- Простое обслуживание.
- Низкая вероятность кавитации.

Схема монтажа



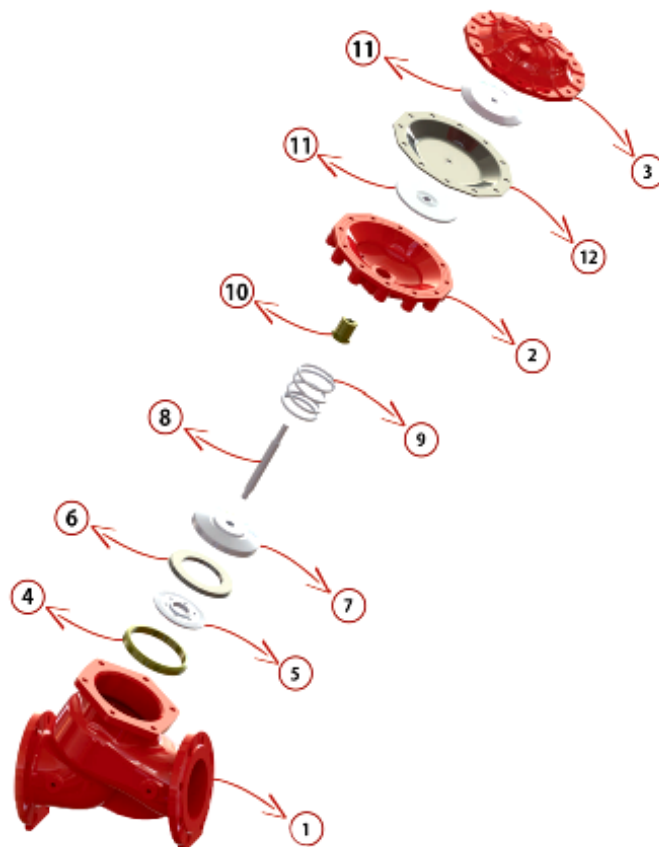
- 1 - Насос
- 2 - Воздушный клапан
- 3 - Запорный вентиль
- 4 - Поплавковый клапан с пилотным управлением
- 5 - Резервуар

V527

ПОПЛАВКОВЫЙ КЛАПАН С ПИЛОТНЫМ УПРАВЛЕНИЕМ



Спецификация материалов



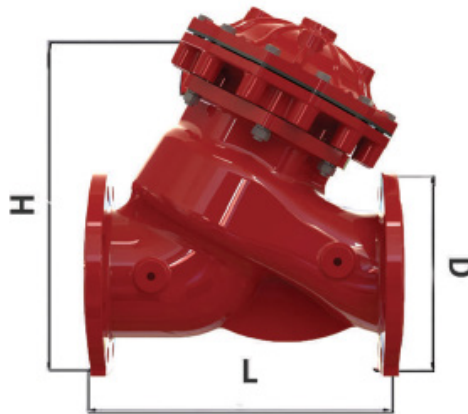
№	Деталь	Материал
1	Корпус	Высокопрочный чугун GGG50
2	Центральная секция	Высокопрочный чугун GGG50
3	Крышка	Высокопрочный чугун GGG50
4	Кольцевое уплотнение	Медь / Бронза
5	Диск	Нержавеющая сталь AISI420 / 304 / 316
6	Уплотнение диска	Vuna-N
7	Диск	Нержавеющая сталь AISI420 / 304 / 316
8	Шток	Нержавеющая сталь AISI420 / 304 / 316
9	Пружина	Нержавеющая сталь AISI420 / 304 / 316
10	Сальник штока	Медь / Бронза
11	Диск мембраны	Нержавеющая сталь AISI420 / 304 / 316
12	Мембрана	Неопрен

V527

ПОПЛАВКОВЫЙ КЛАПАН С ПИЛОТНЫМ УПРАВЛЕНИЕМ



Таблица размеров



DN		L		D		H		Масса	
дюйм	мм	дюйм	мм	дюйм	мм	дюйм	мм	lbs	кг
2"	50	8.4	215	6.2	165	10.6	270	13	5.9
2½"	65	8.6	220	7.2	185	11.3	288	14	6.4
3"	80	10.6	270	7.8	200	13.3	340	26	11.8
4"	100	12.9	330	8.6	220	15.3	390	38	17.2
5"	125	13.1	335	9.8	250	16.5	420	39	17.7
6"	150	16.9	430	11.2	285	20.4	520	80	36.3
8"	200	21.2	540	13.2	340	26.2	668	142	64.4
10"	250	24.4	620	16	407	30.5	775	230	104.3
12"	300	25.9	660	18.3	466	33.4	850	370	167.8