

V506

ПОПЛАВКОВЫЙ КЛАПАН С ПИЛОТНЫМ УПРАВЛЕНИЕМ



Описание продукта

Поплавковый клапан TVN V506 автоматически поддерживает уровень воды в баках и резервуарах с помощью двухходового пилотного регулятора. Когда уровень воды ниже требуемого, клапан автоматически открывается, и бак наполняется. При достижении требуемого уровня клапан автоматически закрывается.



Технические характеристики

| | |
|-------------------|--|
| Условный проход | DN40 - DN300 |
| Условное давление | 0,7-16 бар (10-240 psi) |
| Температура | -10°C...+80°C |
| Присоединение | Фланцевое EN 1092-2 / ISO 7005-2 Резьбовое ISO (BSP) - ANSI (NPT) |
| Покрытие | Эпоксидное покрытие |
| Нормы испытаний | EN 12266-1 |
| Маркировка | EN 19 |

Область применения

- Сельскохозяйственное орошение
- Коммунальное хозяйство
- Подача воды для пожаротушения
- Промышленное применение
- Пищевая промышленность

Настройка

Подключите поплавок и клапан с учетом максимального уровня воды. Подключите соединительный кабель между клапаном и поплавком. Настройте требуемый уровень воды в системе с помощью пилотного регулятора.



ОРОШЕНИЕ



ПИТЬЕВАЯ ВОДА

Принцип работы



V506

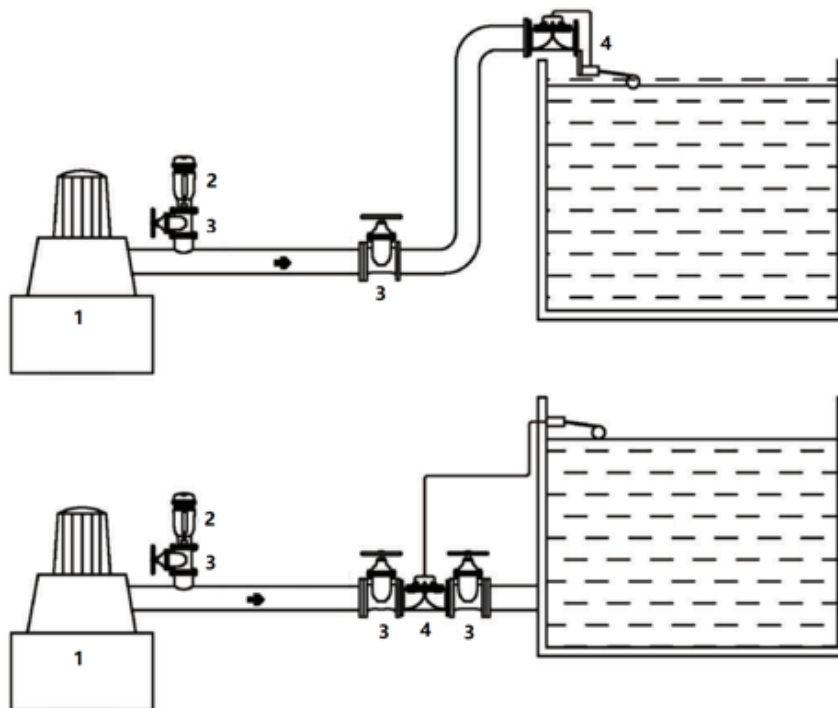
ПОПЛАВКОВЫЙ КЛАПАН С ПИЛОТНЫМ УПРАВЛЕНИЕМ



Преимущества продукта

- Имеет съемный поплавок.
- Работает за счет давления потока. Не требует дополнительного источника энергии.
- Настройка до заданного давления легко выполняется или не требуется совсем.
- Предохраняет систему от увеличения давления и расхода среды.
- Долго не требует обслуживания, благодаря компонентам из устойчивых к коррозии материалов.
- Имеет длительный срок службы, благодаря фосфатированию и покрытию корпуса эпоксидной краской.
- Обеспечивает точную модуляцию для различных расходов сред, включая расходы, близкие к нулю.
- Имеет широкий спектр применений с различными пилотными клапанами.

Схема монтажа



- 1 - Насос
- 2 - Воздушный клапан
- 3 - Запорный вентиль
- 4 - Поплавковый клапан

V506

ПОПЛАВКОВЫЙ КЛАПАН С ПИЛОТНЫМ УПРАВЛЕНИЕМ



Спецификация материалов



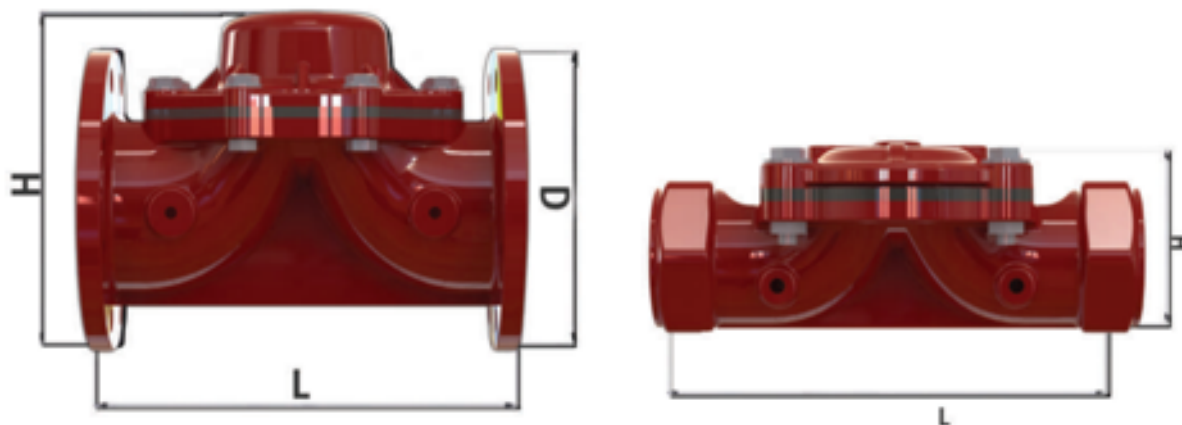
| № | Деталь | Материал |
|---|---------------|---------------------|
| 1 | КОРПУС | ЧУГУН GG25 |
| 2 | МЕМБРАНА | АРМИРОВАННАЯ РЕЗИНА |
| 3 | КРЫШКА | ЧУГУН GG25 |
| 4 | ШАЙБА | ПЛАКИРОВАННАЯ СТАЛЬ |
| 5 | БОЛТЫ | ПЛАКИРОВАННАЯ СТАЛЬ |
| 6 | ГАЙКА | ПЛАКИРОВАННАЯ СТАЛЬ |
| 7 | ОПОРА ПРУЖИНЫ | ПОЛИАМИД |
| 8 | ПРУЖИНА | AISI 304 |

V506

ПОПЛАВКОВЫЙ КЛАПАН С ПИЛОТНЫМ УПРАВЛЕНИЕМ



Таблица размеров



| ФЛАНЦЕВОЕ СОЕДИНЕНИЕ | | | | | | | | | |
|----------------------|-----|------|-----|------|-----|-------|-----|-------|------|
| DN | | L | | D | | H | | Масса | |
| дюйм | мм | дюйм | мм | дюйм | мм | дюйм | мм | lbs | кг |
| 2" | 50 | 8 | 204 | 6.4 | 165 | 6.4 | 165 | 33 | 15 |
| 2½" | 65 | 8.1 | 206 | 7.2 | 185 | 7.2 | 185 | 36 | 16.5 |
| 3" | 80 | 11.4 | 290 | 7.8 | 200 | 7.8 | 200 | 57 | 26 |
| 4" | 100 | 11.6 | 296 | 8.6 | 220 | 8.6 | 220 | 61 | 28 |
| 5" | 125 | 12.3 | 314 | 9.8 | 250 | 9.8 | 250 | 72 | 33 |
| 6" | 150 | 16.2 | 413 | 11.2 | 285 | 12.6 | 321 | 125 | 57 |
| 8" | 200 | 18.5 | 470 | 13.3 | 340 | 18.8 | 403 | 187 | 85 |
| 10" | 250 | 18.5 | 470 | 16 | 407 | 17 | 433 | 226 | 103 |
| 12" | 300 | 20.8 | 530 | 18.3 | 466 | 19.5 | 497 | 316 | 145 |
| РЕЗЬБОВОЕ СОЕДИНЕНИЕ | | | | | | | | | |
| DN | | L | | H | | Масса | | | |
| дюйм | мм | дюйм | мм | дюйм | мм | lbs | кг | | |
| 2" | 50 | 8.1 | 206 | 4.2 | 107 | 28.6 | 13 | | |
| 2½" | 65 | 9 | 230 | 4.3 | 110 | 30.8 | 14 | | |
| 3" | 80 | 13.7 | 350 | 5.7 | 145 | 44 | 20 | | |