

V522

ÉLECTROVANNE DE RÉDUCTION DE LA PRESSION



Description du produit

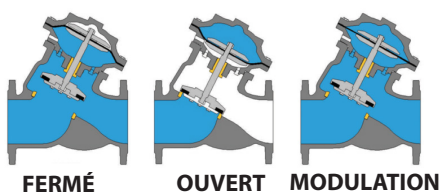
TVN V522 Électrovanne de Réduction de la Pression peut régler la pression de sortie et activer/désactiver à partir d'une source d'alimentation externe. Le pilote monté dessus garantit que la pression d'entrée plus élevée reste constante en s'ajustant à la valeur de pression de sortie souhaitée. Il n'est pas affecté par les changements de pression et de débit. Il est possible de le faire fonctionner à distance avec une électrovanne. Le contrôle de ces vannes est assuré par le dispositif de contrôle, relais temporisé, interrupteur, unité de contrôle PLC, etc.



Caractéristiques Techniques

Dimensions	DN40 - DN300
Pression de service	0,7 - 16 bar (10 - 240 psi)
Température	-10°C à +80 °C
Perçage de bride	À bride EN 1092-2 / ISO 7005-2 Fileté ISO (BSP) - ANSI (NPT)
Revêtement	Époxy polyester
Essais	EN 12266-1
Marquage	EN 19

Principe de fonctionnement



Gamme d'application

- Domaine de l'eau
- Mise en œuvre domestique
- Fourniture d'extinction d'incendie
- Diverses applications de systèmes industriels.
- Entreprises alimentaires et chimiques

Montage

- La vanne peut être montée horizontalement ou verticalement.
- La vanne doit être au même niveau que les lignes principales lors de l'installation.
- Installez la vanne dans le sens de la flèche indiquée sur la vanne.
- Des vannes d'isolement (Vannes passage direct, Vanne papillon, Siphon etc.) pourraient être installées avant ou après l'installation.



IRRIGATION



EAU POTABLE

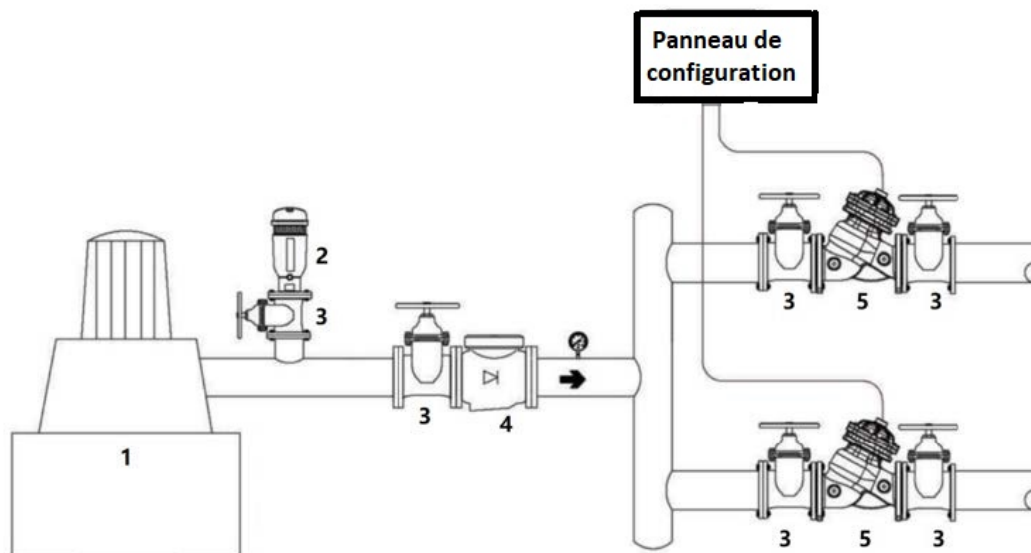


INCENDIES

Caractéristiques du Produit

- Pas besoin d'énergie supplémentaire en fonctionnant sur un réseau sous pression
- Réglage simple et nul de la pression demandée
- Perte de pression minimale
- Réduction de la pression sans être affecté par les changements de pression et de débit dans le réseau
- Entretien facile
- Risque de cavitation faible
- Faible consommation d'énergie
- Possibilité de contrôler à différentes tensions

Système d'application



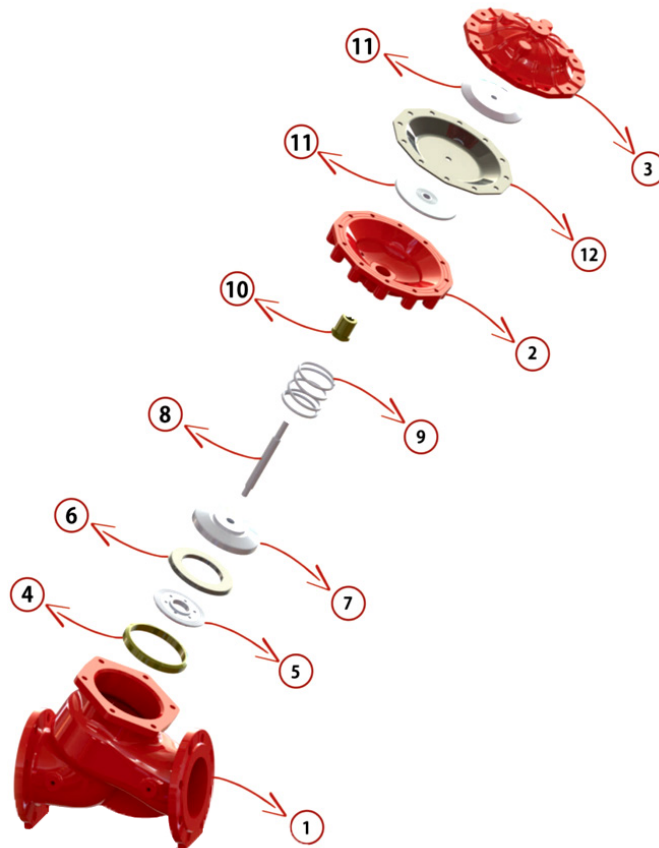
- 1- Pompe
- 2- Ventouse
- 3- Vanne d'isolement
- 4- Clapet
- 5- Électrovanne de Réduction de la Pression

V522

ÉLECTROVANNE DE RÉDUCTION DE LA PRESSION DE LA PRESSION



Liste des Matériaux



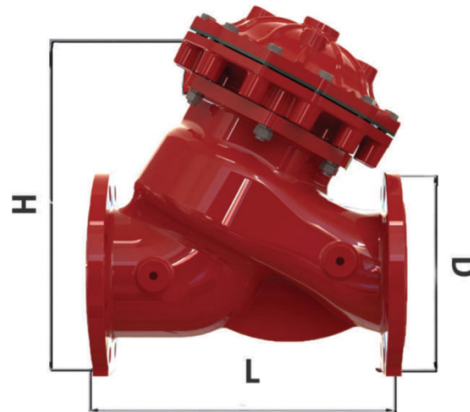
No	Partie	Matière
1	Corps	Fonte ductile GGG50
2	Corps de Pièce Centrale	Fonte ductile GGG50
3	Capot	Fonte ductile GGG50
4	Bague d'étanchéité	Laiton / Bronze
5	Couvercle de Papillon	AISI 420 / 304 / 316 Inox
6	Joint de Papillon	Buna-N
7	Papillon	AISI 420 / 304 / 316 Inox
8	Axe	AISI 420 / 304 / 316 Inox
9	Ressort	AISI 420 / 304 / 316 Inox
10	Écrou d'Axe de Corps de Pièce Centrale	Laiton / Bronze
11	Papillon à membrane	AISI 420 / 304 / 316 Inox
12	Diaphragme	Néoprène

V522

ÉLECTROVANNE DE RÉDUCTION DE LA PRESSION DE LA PRESSION



Tableau de Dimensions



DN		L		D		H		Poids	
inch	mm	inch	mm	inch	mm	inch	mm	lbs	kg
2"	50	8.4	215	6.2	165	10.6	270	13	5.9
2½"	65	8.6	220	7.2	185	11.3	288	14	6.4
3"	80	10.6	270	7.8	200	13.3	340	26	11.8
4"	100	12.9	330	8.6	220	15.3	390	38	17.2
5"	125	13.1	335	9.8	250	16.5	420	39	17.7
6"	150	16.9	430	11.2	285	20.4	520	80	36.3
8"	200	21.2	540	13.2	340	26.2	668	142	64.4
10"	250	24.4	620	16	407	30.5	775	230	104.3
12"	300	25.9	660	18.3	466	33.4	850	370	167.8