

V209

CLAPET À DOUBLE BATTANT ENTRE BRIDES



Description du produit

TVN V209 Clapet à Double Battant Entre Brides est l'un des clapets anti-retour les plus compacts. Les clapets anti-retour à plaquette sont conçus avec une courte longueur hors tout. Leurs excellentes propriétés hydrodynamiques se traduisent par de très faibles pertes de charge. Leur faible poids apporte des avantages lors de l'installation, du transport et du stockage. Lorsque le fluide pénètre dans la vanne, la pression provoque l'ouverture des papillons, poussant le ressort. Lorsque le fluide s'arrête, le ressort revient à son état comprimé, faisant revenir les papillons en position fermée, assurant une fermeture rapide



Caractéristiques Techniques	
Dimensions	DN50 - DN800
Pression de service	PN 16
Température	-10°C à +130 °C
Écartement	EN 558 Séries 16
Raccordement	Type à Brides EN 1092-1 / ISO 7005-1
Essais	EN 12266-1
Marquage	EN 19

Gamme d'application

- Eau chaude et froide
- Thermodynamique et énergétique
- Air sous pression
- Technologies industrielles

Produits associés

- V102 Vanne Papillon à Brides
- V104 Vanne Papillon à oreilles taraudées
- V701 Robinet à boisseau
- V651 Compensateur caoutchouc
- V851 Filtre Tamis à Brides



CVC

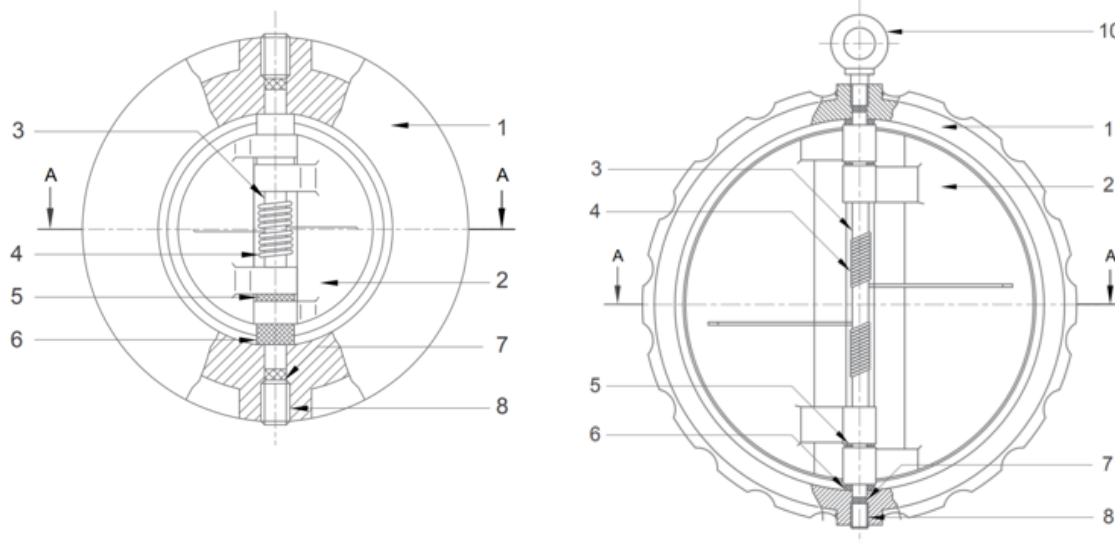


EAU POTABLE

Caractéristiques du Produit

- Le clapet à double battant entre brides est économique à l'installation et à la maintenance car l'installation est requise moins et légère.
- Le mécanisme de contrôle du couple ressort permet à la vanne de s'ouvrir en douceur.
- Avec une longue durée de vie, la conservation et la réparation de la vanne sont simples.
- Convient au liquide, gaz et à la vapeur dans les systèmes de chauffage, de climatisation et de refroidissement.
- Les clapets peuvent également être utilisés dans les systèmes de vapeur et de condensat, l'approvisionnement en eau, les tuyaux de pétrole et de gaz naturel.
- La même vanne peut être installée horizontalement ou verticalement.
- Avec les ressorts appropriés, ils peuvent être installés dans n'importe quelle position.
- L'axe de volet est fabriqué en inox pour éviter la rouille et la corrosion.
- Conception auto-assise qui réduit la traînée le long des surfaces du siège.
- La pression d'épreuve hydrostatique pour la manchette: PN x 1,1, pour l'enveloppe: PN x 1,5 selon EN 12266-1.

Liste des Matériaux



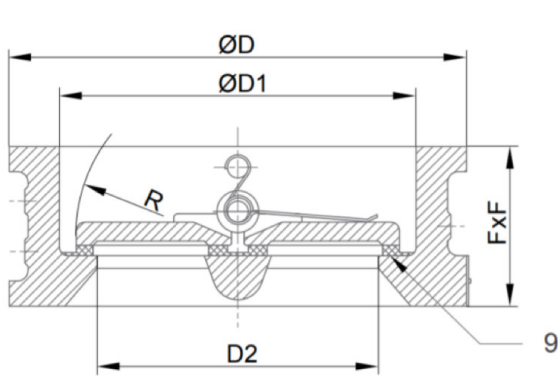
No	Partie	Matière
1	Corps	Fonte grise GG25
2	Papillon	SS316 Inox
3	Axe	SS316 Inox
4	Ressort	SS316 Inox
5	Palier	PTFE
6	Palier	PTFE
7	Joint d'étanchéité	EPDM
8	Vis hexagonale	SS316 Inox
9	Manchette	EPDM
10	Boulon à oeil	SS316 Inox

V209

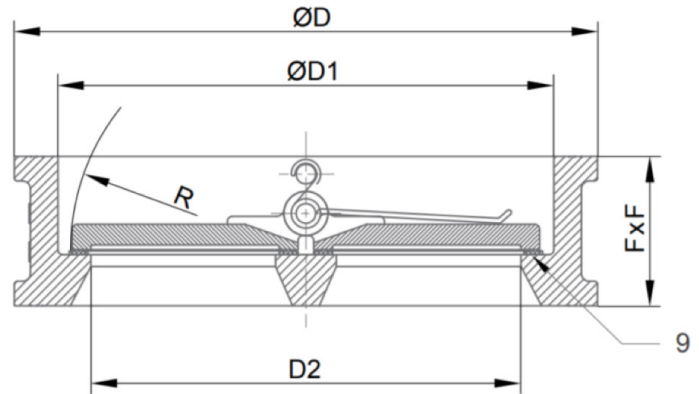
CLAPET À DOUBLE BATTANT ENTRE BRIDES



Tableau de Dimensions



DN50 - DN500



DN600 - DN800

DN	FxF	ØD	ØD1	ØD2	R	KG
50	43	96	65	40	27	1.2
65	46	110	80	60	35	2.1
80	64	128	94	70	42	2.9
100	64	156	117	88	50	4.3
125	70	187	145	115	64	6.4
150	76	213	171	134	77	9.1
200	89	267	224	182	102	15.2
250	114	328	265	220	125	26.5
300	114	375	310	260	146	37
350	127	444	360	298	170	55
400	140	495	410	350	195	80
450	152	558	450	385	215	101
500	152	615	505	438	238	114
600	178	723	624	573	292	172
700	229	812	720	680	350	258
800	241	948	825	770	400	322